

ZAŁĄCZNIK NR 2A

ZDJĘCIA POGLĄDOWE PRZYKŁADOWYCH NARZĘDZI

CZĘŚĆ I która obejmuje:

ZESTAW Nr 1 - "SPAWACZA"

Skrzynka narzędziowa, wyposażona w wewnętrzne nosidło oraz 2 lub 3 organizery zewnętrzne. Posiadająca aluminiowy uchwyt o okrągłym przekroju w atermicznej piankowej osłonie i podwójne zapięcie, co znacząco podnosi ich wytrzymałość. Wymiary minimalne skrzynki: długość: 550 mm, szerokość: 260 mm, wysokość: 270 mm, udźwig od 13 kg do 25 kg. Ponadto każda skrzynka musi pomieścić zestaw narzędziowy spawacza.



Szcypce spawalnicze



kombinerki 200mm - przeznaczone do pracy w intensywnych warunkach przemysłu, budowy, wykonane ze stali stopowej CrV, twardość krawędzi tnących - 58-62 HRC, hartowane.



Rysik traserski- wykonany z metalowego pręta o długości 140 mm. Część robocza powstała z wysokiej jakości węgla wolframu YG6X.



Kątownik spawalniczy magnetyczny- udźwig min. 20 kg



Szczotka druciana z metalową rączką



Miara zwijana 10m

uchwyt wyposażony w magnesy ułatwiający użycie miary podczas prac przy konstrukcjach stalowych.



Klucz nastawny szwedzki min 250mm



szcypce nastawne min 240mm



Narzędzie mocujące do stołu spawalniczego z regulowanym wysięgnikiem- zakres roboczy 200mm, wysięg 150mm



marker budowlany- tusz czarny wodoodporny i olejoodporny, uchwyt bimateriałowy na zawieszce do pracy na większości powierzchni, a także betonie, miedzi, drewnie, metalu i tp.



ZESTAW Nr 2 - "SPAWACZA"

Skrzynka narzędziowa, wyposażona w wewnętrzne nosidło oraz 2 lub 3 organizery zewnętrzne. Posiadająca aluminiowy uchwyt o okrągłym przekroju w atermicznej piankowej osłonie i podwójne zapięcie, co znacząco podnosi ich wytrzymałość. Wymiary minimalne skrzynki: długość: 550 mm, szerokość: 260 mm, wysokość: 270 mm, udźwig od 13 kg do 25 kg. Ponadto każda skrzynka musi pomieścić zestaw narzędziowy spawacza.



kombinerki 200mm - przeznaczone do pracy w intensywnych warunkach przemysłu, budowy, wykonane ze stali stopowej CrV, twardość krawędzi tnących - 58-62 HRC, hartowane.



szcypce tnące boczne 160mm



rysik traserski- wykonany z metalowego pręta o długości 140 mm. Część robocza powstała z wysokiej jakości węgla wolframu YG6X.



kątownik wielofunkcyjny, metryczny i calowy oznaczone na liniale. Może odmierzać 90° i 45°, krótszy bok przesuwany wzdłuż skali z możliwością zablokowania dzięki wbudowanemu pokrętle. Wbudowany wskaźnik z libellą wskazuje w przybliżeniu poziom/pion



szcotka druciana z metalową rączką



miara zwijana 10m
uchwyt wyposażony w magnesy ułatwiający użycie miary podczas prac przy konstrukcjach stalowych.



klucz nastawny szwedzki min 250mm



szcypce nastawne min 240mm



ścisk śrubowy żeliwny 120/60mm



marker budowlany- tusz czarny wodoodporny i olejoodporny, uchwyt bimateriałowy na zawieszce do pracy na większości powierzchni, a także betonie, miedzi, drewnie, metalu i tp.



ZESTAW Nr 3 - "praktykanta"

nóż do tapet - z łamanym ostrzem wykonanym ze stali nierdzewnej, typ ostrza: SK4. + ostrza wymienne
Obudowa wykonana ze stopu cynku.



ołówek stolarski



miara zwijana 5m



poziomica 600mm i 2000mm wykonana z aluminium, dokładność pomiaru 0,5mm/m



żyłka murarska 100m



młotek murarski kuty

Jednobryłowy, metalowy młotek (głowa i trzon wykonane z jednego kawałka metalu)



pędzel do nakrapiania 200mm

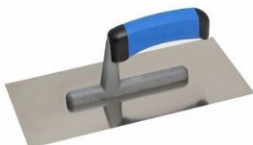


młotek gumowy 90mm



Paca nierdzewna 130mmx270mm

stal nierdzewna, kwasoodporna, grubość: 0,7mm
stal nierdzewna, kwasoodporna, grubość: 0,7mm,



Paca gładka 130mmx270mm z tworzywa ABS 3mm

do zacierania oraz fakturowania tynków strukturalnych



kielnia nierdzewna spawana 190x200

stal dwustronnie szlifowana,
gr.: 1,2mm, uchwyt z drewna bukowego



szpachelka nierdzewna 100mm

stal nierdzewna, kwasoodporna,
grubość: 7mm



paca tynkarska styropianowa

styropian twardy, wartość nasypowa
po spienieniu: 100g/l



łata trapezowa tynkarska aluminiowa
100 i 150cm



kastra budowlana z tworzywa min. 90l



kielnia do spoin



łopata do piachu głowica z hartowanej stali
rączka z tworzywa w kształcie litery D



marker budowlany- tusz czarny wodoodporny i olejoodporny, uchwyt bimateriałowy na zawieszce do pracy na większości powierzchni, a także betonie, miedzi, drewnie, metalu i tp.



ZESTAW Nr 4 - "praktykanta"

nóż do tapet- z łamanym ostrzem
ze stali nierdzewnej, typ ostrza: SK4.
+ ostrza wymienne



rolka dociskowa do tapet
180mm



kątownica aluminiowa 40x60cm
zbudowana na prostokątnym
profilu ze stopu aluminium



stół do tapetowania- po rozłożeniu długość 300 cm, łączony klamrami
każdą z 3 tabel można ustawić na wysokość:

73 cm, 80 cm, 87 cm lub 94 cm

Wielkość pojedynczej tabeli: 94 x 100x 60 cm

Wymiary stołu: 94 x 300 x 60 cm

Materiał: aluminium, płyta MDF o grubości 3mm

Obciążenie powierzchni stołu do max 20 kg

Waga zestawu 15 kg



szczotka do tapet



szpachla do tapetowania



listwa do tapetowania 600mm



sznur traserski



ołówek stolarski



poziomica z magnesami 800mm wykonana z aluminium, dokładność pomiaru 0,5mm/m



młotek 1,5 kg - trzonek z włókna
szklanego, gumowa rękojeść, utwardzona stal
wysokowęglowa zgodna z normą DIN 1041



cegi glazurnicze



miara zwijana 5m



Paca nierdzewna gładka 130x270mm
stal nierdzewna, kwasoodporna, grubość: 0,7mm



Paca nierdzewna 130x270mm zębata 10mm
stal nierdzewna, kwasoodporna, grubość: 0,7mm,



kielnia nierdzewna sztukatorska

stal nierdzewna, kwasoodporna,
grubość: 1,2mm, dwustronnie szlifowana



szpachelka nierdzewna 60 i 100mm

stal nierdzewna, kwasoodporna,
grubość: 7mm



paca do spoinowania

guma ścięta na bokach pod różnymi kątami
dwa zaokrąglone rogi do fugowania



marker budowlany- tusz czarny wodoodporny i olejoodporny, uchwyt bimateriałowy na zawieszce do pracy na większości powierzchni, a także betonie, miedzi, drewnie, metalu i tp.



profesjonalna wkrętarka sieciowa- moc znamionowa 230W, prędkość obrotów na biegu jałowym: 0-3600 obr /min., uchwyt narzędzia: 6 ką 1/4", podświetlenie miejsca wkręcania, rękojeść antypoślizgowa, ciężar do 1 kg.



ZESTAW Nr 5 - "praktykanta"

nóż do tapet- z łamany ostrzem ze stali nierdzewnej, typ ostrza: SK4. + ostrza wymienne



sznur traserski



kątownica aluminiowa 50x100cm

zbudowana na prostokątnym profilu ze stopu aluminium



ołówek stolarski



poziomica 400mm i 1200mm z magnesami
wykonana z aluminium , dokładność pomiaru 0,5mm/m



młotek 1,5 kg - trzonek z włókna szklanego, gumowa rękojeść, utwardzona stal wysokowęglowa zgodna z normą DIN 1041



liniał traser cięcia



miara zwijana 5m



paca nierdzewna 130x270mm
stal nierdzewna, kwasoodporna, grubość: 0,7mm



paca nierdzewna 130x480mm gładka
stal nierdzewna, kwasoodporna, grubość: 0,7mm,



kielnia nierdzewna sztukatorska
stal nierdzewna, kwasoodporna, grubość: 1,2mm, dwustronnie szlifowana



szpachelka nierdzewna 60 i 100mm
stal nierdzewna, kwasoodporna, grubość: 7mm



strug kątowy do krawędzi płyt K-G



tarnik do płyt K-G



zaciskarka do profili w suchej zabudowie



nożyce do profili stalowych K-G



otwornica regulowana 30-120mm



kielnia nierdzewna sztukatorska kątowa



ławkowiec 190x85



ściągnacz izolacji wielofunkcyjny 205mm



pędzelki angielskie 25,36,63,76mm



marker budowlany- tusz czarny wodoodporny i olejoodporny, uchwyt bimateriałowy na zawieszce do pracy na większości powierzchni, a także betonie, miedzi, drewnie, metalu i tp.



CZĘŚĆ I która obejmuje:

ZESTAW Nr 5 - "praktykanta"

nożyce do cięcia zakres 42 -przeznaczone do precyzyjnego cięcia rur z PP, PE, PEX, PB i PVDF 239,85

PARAMETRY:

- Aluminiowy korpus z precyzyjnym ostrzem
- Precyzyjne przełożenie siły i prowadzenie ostrza
- Uchwyt wyłożony gumową nakładką: pewny uchwyt
- Przycisk zwalniający: kontrolowane otwarcie noża
- Zacisk ustalający: blokada w położeniu transportowym
- Nierdzewne ostrze szlifowane: przecięcie bez deformacji
- Precyzyjne cięcie pod kątem prostym
- Idealnie nacięte zęby tnące: mały wydatek siły podczas cięcia



klucz hakowy do rur 10"



jednoręczny klucz hakowy do 1.1/2"



PARAMETRY:

średnica rur - do 2", długość klucza - 300mm/12"

Jednoręczna praca dzięki zapadkowemu ruchowi dźwigni i samo zakleszczeniu się. Szybka nastawa średnicy rury na skali haka.

Hak i nakładka szczęki możliwa do kupienia oddzielnie. Korpus klucza stanowi jednolity odlew żeliwny o wysokiej wytrzymałości i profilu dwuteowym. Uzębienie szczęki i haka, hartowane indukcyjnie, kute i szlifowane. Uzębienie ustawione przeciwnie do kierunku obrotu. Śruba nastawcza ulepszona cieplnie.

obcinak do rur CU od 6mm do 35mm teleskopowy

Obcinak do rur PCV Obcina, usuwa zadziory i fazuje cienkościenne rury plastikowe w kilka sekund cięcia na rurach plastikowych o średnicach 50 mm, Nie ma potrzeby używania drugiego narzędzia do usuwania zadziorów i fazowania - jest to wykonywane automatycznie równoległe do cięcia! P-TEC 5000 posiada otwartą konstrukcję otworu, który:

- zmniejsza wymaganą siłę rąk do cięcia rur;
- w pełni eliminuje przesuwanie na rurze
 - Jednoręczna praca dzięki zapadkowemu ruchowi dźwigni i samo zakleszczeniu się. Szybka nastawa średnicy rury na skali haka
 - korpus klucza stanowi jednolity odlew aluminium o wysokiej wytrzymałości zmniejszenie ciężaru o ok. 40%
 - Uzębienie i szczęki haka, hartowane indukcyjnie, kute i szlifowane. Uzębienie ustawione przeciwnie do kierunku obrotu
 - Śruba nastawcza ulepszona cieplnie
 - Narzędzie zgodne z normą amerykańską US-Norm GGG-W-651 Type I Class B



zestaw profesjonalnych 5 pilników - do skutecznej obróbki różnych typów powierzchni metali oraz tworzyw sztucznych. Przeznaczone do użytku profesjonalnego w przemyśle i rzemiośle. Zestaw ma zawierać komplet 5 pilników. O długość: 250 mm, Pilnik prostokątny, gradacja 1 i 2

Przeznaczone do użytku profesjonalnego w przemyśle i rzemiośle Do skutecznej obróbki metali oraz tworzyw sztucznych itp. Wykonane ze specjalnej odpornej na ścieranie stali o symbolu T12

Różne rodzaje i gęstości nacięć, pozwalają na optymalne dobranie narzędzia do obrabianego materiału. Rękojeść z tworzyw o różnej twardości, trójkomponentowa, profilowana ergonomicznie, z dużym otworem do zawieszania.

W zestawie pilniki: płaski, trójkątny, kwadratowy, półokrągły i okrągły



przecinaki do betonu , grot i płaski

Wysokiej jakości chromowo-wanadowa stal

- Zwiększona wytrzymałość krawędzi tnącej
- Bimateriałowa ergonomiczna rękojeść z tarczą chroniącą dłoń
- Wysokiej jakości wykończenie
- Szerokość końcówki (mm) 19 x 300
- Długość (mm) 305
- Szerokość końcówki (in) 3/4
- Długość (in) 12



młotek ślusarski 1,5 kg

Wykonany jest z drewnianego trzonka połączonego ze stalowym obuchem. Narzędzie wykonane jest ze stali kutej odpornej na uszkodzenia i pęknięcia.



zestaw profesjonalnych wkrętek - przeznaczonych do pracy w serwisie, wykonanych z wysokiej jakości stali chromowo-molibdenowej, która gwarantuje trwałość i wysoką odporność na odkształcenia. Grot wkrętek posiada satynowe wykończenie, zabezpieczające przed korozją, końcówka grotu jest dodatkowo piaskowana i namagnesowana, co umożliwia pewny chwyt łba śruby. Rękojeść została wykonana z dwu kompozytowego tworzywa sztucznego.



obcinak do rur PVC 50mm

Do szybkiego, czystego cięcia pod kątem prostym rur PVC

Szybkie cięcie: tylko kilka obrotów.

Elastyczna budowa pozwala na cięcie rur o małych średnicach

Wymagana niewielka ilość miejsca, idealny do miejsc trudno dostępnych

Brak deformacji rury: samonastawny

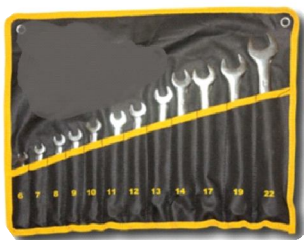
Bez konieczności regulacji i nastawiania



4 głowica do gwintowania ręcznego zakres 1/2 - 3/4 - 1 - 1 1/4 cala



Komplet kluczy płasko-oczkowych zakres od 6 do 22cena175,79zł[coś z tą ceną dziwna] Klucze wykonane zostały ze stali chromowo wanadowej i posiadają dożywotnią gwarancję producenta.



Profesjonalna torba narzędziowa. Przeznaczona dla użytkowników spełniający najwyższe oczekiwania.

- torba wykonana z mocnego materiału zabezpieczającego zawartość przed zniszczeniem,
- pojemność ułatwia przechowywanie dużej ilości narzędzi niezbędnych do wykonywanej pracy,
- dużo pionowych kieszeni na narzędzia zapewniają łatwy i szybki do nich dostęp,
- ergonomiczna konstrukcja z miękkim paskiem na ramię i uchwytem z gumy ułatwia wygodne noszenie ciężkich ładunków,
- torba jest w kształcie owalnym,
- wzmocniona plastikiem podstawa zwiększająca trwałość i stabilność torby



